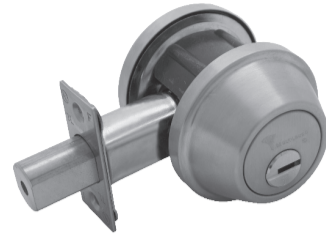




# CRONUS

## Installation instructions

### Instructions d'installation



www.mul-t-lock.com



La marque Mul-T-Lock ainsi que le logo musclemán et tout autre nom, marque ou logo utilisés par Mul-T-Lock et signalés par l'un des symboles ® ou ™, sont enregistrés ou en passe de l'être en tant que marques déposées de Mul-T-Lock Ltd. dans différents pays. Mul-T-Lock se réserve le droit de procéder à toute amélioration ou modification sur ses produits sans aucun préavis.

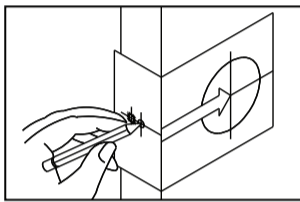
The Mul-T-lock name and musclemán logo, and any other name, mark or logo used by Mul-T-Lock and marked by an ® or ™ sign, are registered/pending trademarks of Mul-T-Lock Ltd. in various countries. Mul-T-Lock reserves the right to make any product improvements or modifications without prior notice.

An ASSA ABLOY Group brand

ASSA ABLOY

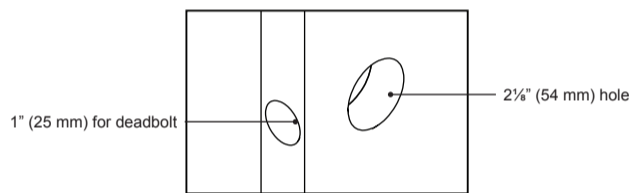
#### 1. Mark drilling centers (use template)

- Position template at proper height on the door.
- Mark center of door edge as indicated on template.
- Mark center of latch hole on door face for 2<sup>3</sup>/<sub>8</sub>" or 2<sup>3</sup>/<sub>4</sub>" (60 mm or 70 mm) backset.



#### 2. Drill holes

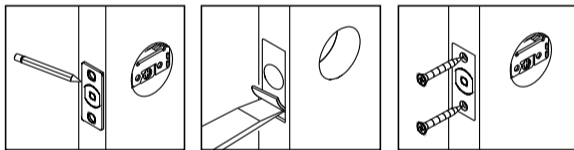
- Drill holes as marked.



**Note:** drill 2<sup>1</sup>/<sub>2</sub>" (54 mm) hole from both sides of the door to avoid damaging the door

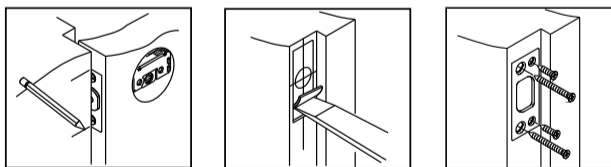
#### 3. Install latch

- Insert latch and mark outline of faceplate. Remove latch.
- Chisel 1/8" (3 mm) deep or until faceplate is flush with door edge.
- Insert latch and tighten screws.



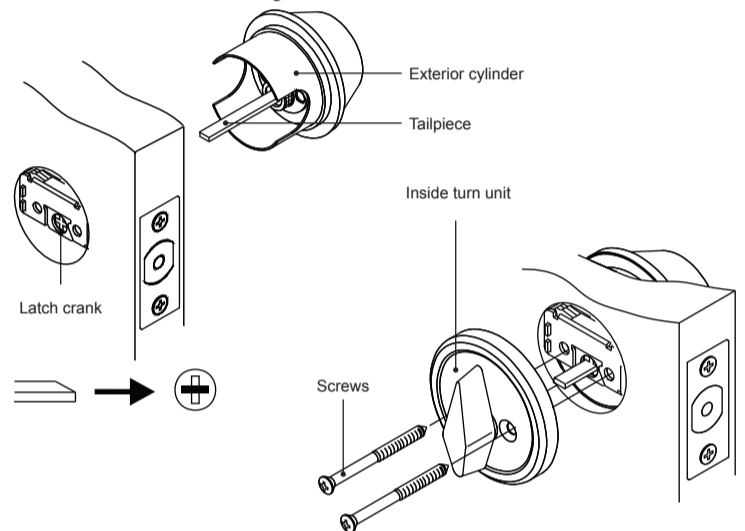
#### 4. Install strike

- Close door and mark horizontal center line of strike.
- Measure one half of door thickness from door stop and mark vertical center line of strike. Drill 1" (25 mm) hole to a depth of 1" (25 mm) at intersection of strike's horizontal and vertical center lines. Match screw holes on strike with center lines on jamb. Mark outlines on jamb. Chisel 1/4" (2 mm) deep for strike.
- Install strike and tighten screws.



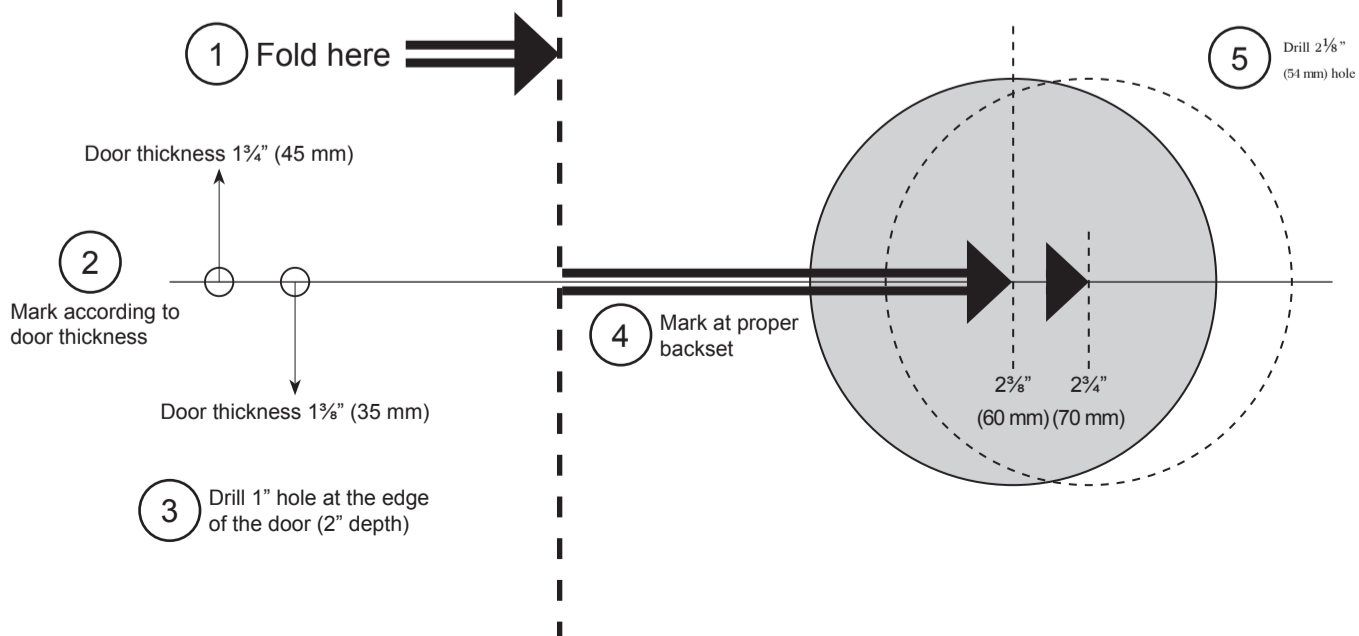
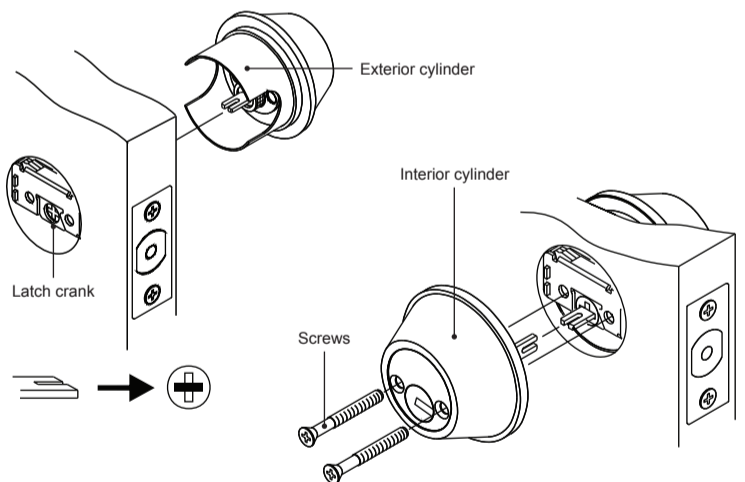
#### 5. Install single cylinder

- Retract deadbolt to unlocked position.
- Insert exterior tail piece horizontally through latch crank.
- Press exterior cylinder to flush against the door.
- Install inside turn unit and tighten installation screws.



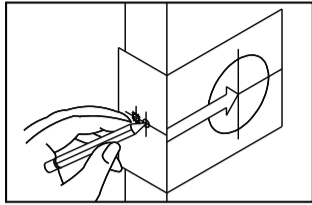
#### 6. Install double cylinder

- Retract deadbolt to unlocked position.
- Insert exterior tail piece horizontally through latch crank.
- Press exterior cylinder to flush against the door.
- Insert interior tailpiece vertically through latch crank.
- Press interior cylinder to flush against the door and tighten installation screws.



### 1. Marquer la porte

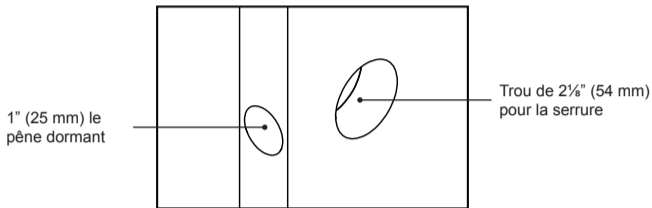
- Pliez et posez le gabarit sur le bord le plus élevé du biseau de la rive tel qu'indiqué sur le gabarit, et ce à la hauteur désirée du plancher.
- Marquez le trou central à travers le gabarit sur la face de la porte, avec un écartement de 2<sup>3</sup>/<sub>8</sub>" ou 2<sup>3</sup>/<sub>4</sub>" (60 mm ou 70 mm).



Note: L'écartement sur la face de la porte et celui de votre serrure doivent être identiques.

### 2. Percez les trous

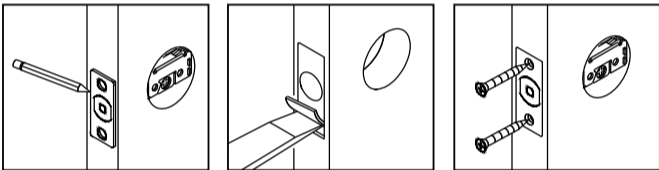
- Percez les trous marqués.



Note: Percez un trou de 2<sup>1</sup>/<sub>8</sub>" (54 mm) en perçant des deux cotes de la porte afin d'éviter l'éclatement.

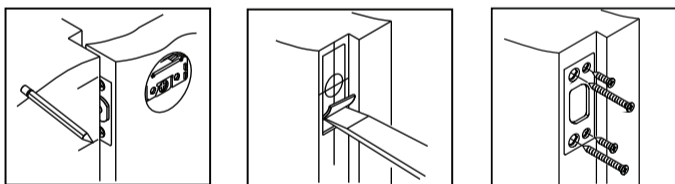
### 3. Installer le pêne dormant

- Introduisez le pêne dormant dans le trou en position parallèle à la face de la porte. Marquez le contour de la tête et retirez le pêne dormant.
- Découpez une mortaise de 1/8" (3 mm) de profondeur ou jusqu'à ce que la tête affleure la rive de porte.
- Introduisez le pêne dormant et serrez les vis.



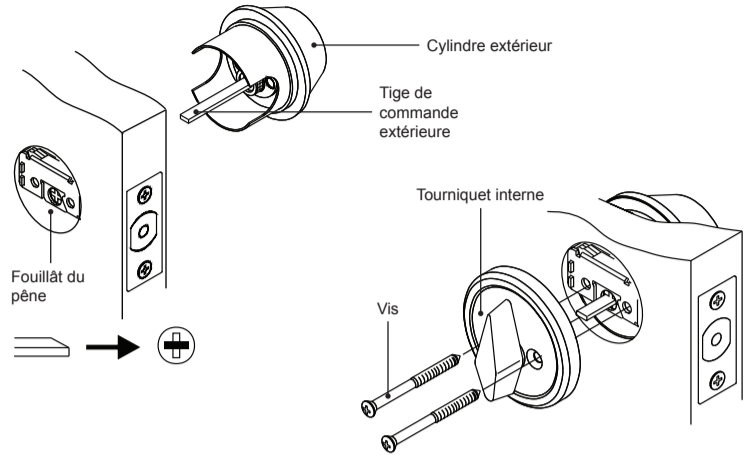
### 4. Installer la gâché

- Fermez la porte pour marquer la ligne centrale horizontale de la gâche.
- Mesurez la moitié de l'épaisseur de la porte à partir du butoir et marquez la ligne centrale verticale de la gâche. Percez un trou de 1" (25 mm) d'une profondeur de 1" (25 mm) à l'intersection de la ligne horizontale et de la ligne verticale de la gâche. Alignez les trous de vis de la gâche aux lignes centrales ou au jambage. Marquez le contour de la gâche et découpez une mortaise de 5/64" (2 mm) de profondeur.
- Installez la gâche et serrez les vis.



### 5. Installer le cylindre simple

- Rentrez le pêne dormant à la position déverrouillée.
- Introduisez la tige de commande extérieure horizontalement à travers le fouillât du pêne.
- Poussez la cylindre extérieur jusqu'à ce qu'il effleure la porte.
- Installez le tourniquet interne et serrez les vis.



### 6. Installer le cylindre double

- Rentrez le pêne dormant à la position déverrouillée.
- Introduisez la queue extérieure horizontalement à travers le fouillât du pêne.
- Poussez le cylindre extérieur jusqu'à ce qu'il effleure le porte.
- Introduisez la queue intérieure verticalement à travers le fouillât du pêne.
- Poussez le cylindre intérieur jusqu'à ce qu'il effleure la porte et serrez les vis.

